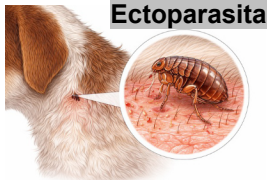


ECOLOGIA**RELAÇÕES ECOLÓGICAS (ALELOBIOSSES):****PARASITISMO E ESCLAVAGISMO SÃO RELAÇÕES INTERESPECÍFICAS UNILATERAIS E COM PREJUÍZO****PARASITISMO****ESCLAVAGISMO**

Relação ecológica interespecífica em que um organismo vive associado a outro, retirando recursos e causando prejuízo, sem levá-lo à morte imediata.

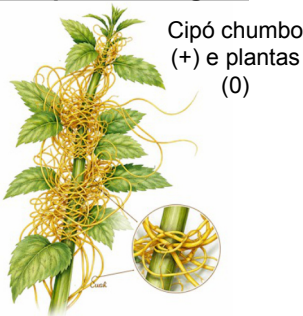
Relação ecológica interespecífica em que uma espécie explora ativamente outra, podendo capturar e forçar indivíduos a realizar tarefas em seu benefício.

**Ectoparasita**

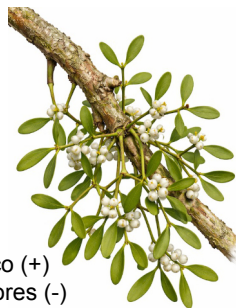
Pulga (+) e Cachorro (-)

**Endoparasita**

Tênia adulta (+) e humanos (-)

Holoparasita vegetal

Cipó chumbo (+) e plantas (0)

Hemiparasita vegetal

Visco (+) e árvores (-)



Ave cuco (+) e Outro pássaro (-)



Formigas (a) (+) e formigas (b)

**QUESTÃO 01 O que diferencia fundamentalmente o parasitismo da predação, de acordo com o texto?**

- A. A predação ocorre apenas entre indivíduos da mesma espécie.
- B. No parasitismo, o hospedeiro sempre se beneficia da presença do outro.
- C. O parasita geralmente não leva o hospedeiro à morte imediata.
- D. O parasitismo é uma relação harmônica para ambos os envolvidos.

QUESTÃO 02 Como a pulga é classificada em sua relação com o cachorro e por quê?

- A. Holoparasita, pois depende totalmente dos nutrientes do cachorro.
- B. Hemiparasita, pois retira apenas o sangue e não outros tecidos.
- C. Endoparasita, pois perfura a pele para sugar o sangue.
- D. Ectoparasita, pois vive na superfície externa do corpo do hospedeiro.

QUESTÃO 03 Sobre a tênia no intestino humano, qual a estratégia de exploração utilizada por esse endoparasita?

- A. Captura de células de defesa para utilizá-las como mão de obra biológica.
- B. Absorção de nutrientes já digeridos pelo hospedeiro no trato digestório.
- C. Perfuração das paredes intestinais para a retirada de seiva elaborada.
- D. Produção do próprio alimento através de processos internos independentes.

QUESTÃO 04 Qual a principal diferença entre o parasitismo do cipó-chumbo e o do visco?

- A. O visco é um endoparasita que vive dentro dos tecidos vasculares da planta.
- B. O cipó-chumbo retira seiva elaborada, enquanto o visco retira seiva bruta.
- C. O visco não realiza fotossíntese, dependendo totalmente da árvore.
- D. O cipó-chumbo retira apenas água e sais minerais através dos haustórios.



EXERCÍCIOS AVALIATIVOS DA AULA

QUESTÃO 05 No contexto da botânica, o que são os haustórios?

- A. Células de defesa que as plantas produzem para combater o visco.
- B. Flores especializadas em capturar insetos para realizar escravagismo.
- C. Pigmentos fotossintéticos responsáveis pela produção de seiva bruta.
- D. Raízes parasitas especializadas que penetram nos tecidos do hospedeiro.

QUESTÃO 06 O escravagismo em ecologia é definido pela exploração de qual natureza?

- A. Exploração comportamental e funcional através do trabalho de outra espécie.
- B. Exploração puramente nutricional baseada na ingestão de tecidos vivos.
- C. Exploração mútua onde ambas as espécies trocam serviços essenciais.
- D. Exploração reprodutiva onde o parasita deposita ovos dentro do hospedeiro.

QUESTÃO 07 Como uma colônia de formigas explorada sofre prejuízo no escravagismo?

- A. Pela competição por recursos alimentares no mesmo território.
- B. Pela morte imediata de todos os indivíduos adultos da colônia.
- C. Pela perda de descendentes e do investimento energético na prole.
- D. Pela transmissão de doenças virais levadas pelas formigas invasoras.

QUESTÃO 08 Qual é a semelhança fundamental entre o parasitismo e o escravagismo?

- A. Ambas envolvem apenas organismos do reino vegetal.
- B. Ambas são classificadas como relações harmônicas simbióticas.
- C. Ambas são relações interespecíficas unilaterais com prejuízo.
- D. Ambas dependem da morte rápida do organismo explorado.

QUESTÃO 09 Por que o visco é classificado como um hemiparasita vegetal?

- A. Porque ele só consegue sobreviver em árvores de médio porte.
- B. Porque ele infecta apenas a metade das raízes da planta hospedeira.
- C. Porque ele alterna entre ser um parasita e ser um organismo livre.
- D. Porque produz parte de seu alimento via fotossíntese, mas retira água do hospedeiro.

QUESTÃO 10 Se uma questão de vestibular pedisse a 'chave' para diferenciar parasitismo de escravagismo, qual seria?

- A. Presença de hospedeiro versus ausência de hospedeiro.
- B. Exploração fisiológica (nutrientes) versus exploração comportamental (trabalho).
- C. Relação entre plantas versus relação entre animais.
- D. Benefício mútuo versus benefício unilateral.

Respostas

1.	2.	3.	4.	5.	6.	7.	8.	9.	10.
C	D	B	B	D	A	C	C	D	B