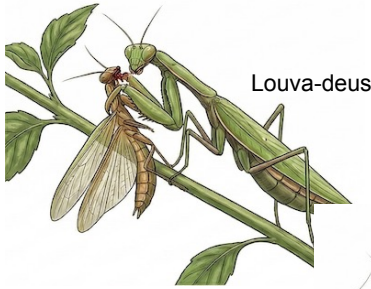


ECOLOGIA**RELAÇÕES ECOLÓGICAS (ALELOBIOSSES):
CANIBALISMO E PREDÇÃO, SÃO RELAÇÕES ALIMENTARES**

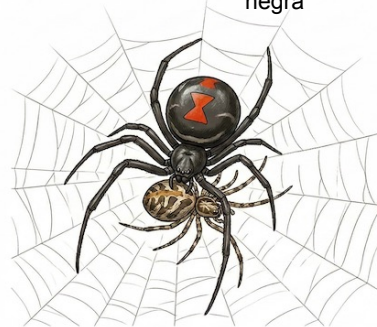
Um indivíduo obtém nutrientes ao consumir outro.

CANIBALISMO

Relação ecológica intraespecífica em que um indivíduo se alimenta de outro da mesma espécie.



Louva-deus



Aranha viúva-negra

**PREDÇÃO**

Relação ecológica interespecífica onde o predador mata e se alimenta de um indivíduo de espécie diferente.



Onça e Jacaré

Ariranha e peixes

Harpia e bicho preguiça



QUESTÃO 01 Como é denominada a área da ecologia que estuda as interações que os seres vivos estabelecem entre si no ambiente?

- A. Simbiose obrigatória
- B. Sucessão ecológica
- C. Alelobiose
- D. Abibiose

QUESTÃO 02 Qual é o critério fundamental que distingue o canibalismo da predção?

- A. A intenção do agressor ao atacar o outro indivíduo
- B. O ambiente onde a relação ocorre (aquático ou terrestre)
- C. Se os indivíduos envolvidos pertencem à mesma espécie ou não
- D. Se o benefício nutricional é imediato ou de longo prazo

QUESTÃO 03 Por que o canibalismo e a predção são classificados como relações ecológicas desarmônicas?

- A. Porque ocorrem apenas em situações de escassez extrema de recursos
- B. Porque impedem o fluxo de energia entre os níveis tróficos
- C. Porque pelo menos um dos participantes sofre prejuízo na interação
- D. Porque resultam na extinção imediata de populações locais

QUESTÃO 04 No caso do 'canibalismo sexual' observado em louva-a-deus, qual é a vantagem biológica para a fêmea?

- A. Obter nutrientes extras para favorecer a produção de ovos
- B. Eliminar a competição por território com outros machos
- C. Garantir que o macho não copule com outras fêmeas
- D. Reduzir a população da espécie para evitar superpopulação



EXERCÍCIOS AVALIATIVOS DA AULA

QUESTÃO 05 Além de ser uma forma de alimentação, qual é a importância ecológica da predação para os ecossistemas?

- A. Transformar relações interespecíficas em relações harmônicas
- B. Promover o aumento desenfreado da densidade populacional das presas
- C. Atuar como controle populacional e pressão seletiva sobre os organismos
- D. Substituir a necessidade de fotossíntese nos produtores primários

QUESTÃO 06 Qual das alternativas diferencia corretamente a camuflagem do mimetismo?

- A. A camuflagem envolve apenas mudanças químicas, enquanto o mimetismo é apenas visual
- B. A camuflagem é uma relação ecológica, enquanto o mimetismo é um comportamento aprendido
- C. O mimetismo é exclusivo de predadores, enquanto a camuflagem é exclusiva de presas
- D. Na camuflagem o ser imita o ambiente; no mimetismo ele se assemelha a outro ser vivo

QUESTÃO 07 O exemplo de cobras não peçonhentas que possuem cores semelhantes às das corais verdadeiros ilustra qual conceito?

- A. Predação interespecífica
- B. Canibalismo sexual
- C. Camuflagem
- D. Mimetismo

QUESTÃO 08 Como a predação influencia o processo evolutivo das espécies?

- A. Eliminando a necessidade de adaptações morfológicas nos predadores
- B. Selecionando características que aumentam as chances de sobrevivência e sucesso na captura
- C. Garantindo que todas as presas desenvolvam as mesmas defesas
- D. Tornando a natureza estática e sem mudanças ao longo do tempo

QUESTÃO 09 A relação entre a harpia e o bicho-preguiça é um exemplo de:

- A. Relação intraespecífica desarmônica
- B. Predação
- C. Canibalismo
- D. Mimetismo defensivo

QUESTÃO 10 Sobre o bicho-pau, que se assemelha a um graveto para evitar ser percebido, é correto afirmar que:

- A. Sua semelhança com o graveto é um exemplo de canibalismo
- B. Ele utiliza a camuflagem para dificultar sua percepção por predadores
- C. Sua estratégia é uma relação ecológica interespecífica
- D. Ele utiliza o mimetismo para parecer um objeto inanimado

Respostas

1.	2.	3.	4.	5.	6.	7.	8.	9.	10.
C	C	C	A	C	D	D	B	B	B