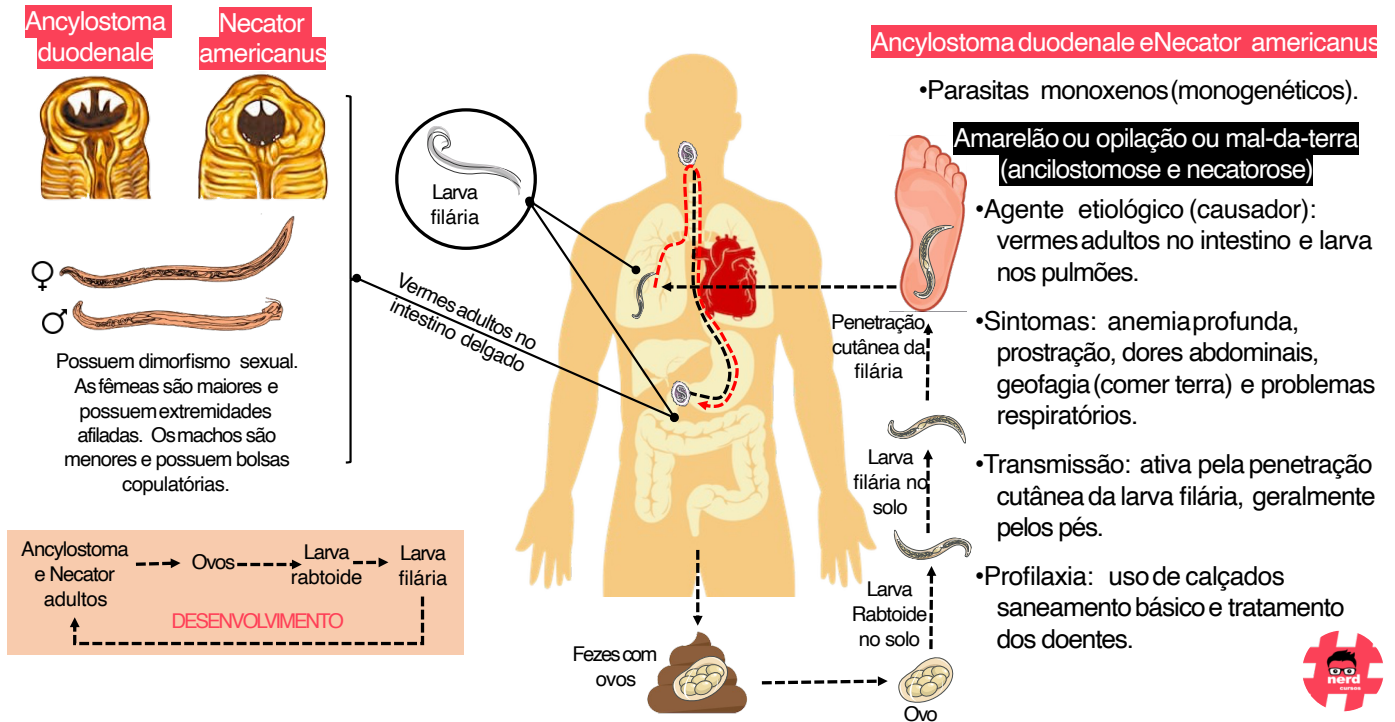


**ZOOLOGIA****AMARELÃO, UMA DOENÇA CAUSADA POR DOIS PARASITAS DIFERENTES**

**QUESTÃO 01 De acordo com o material, por que as espécies *Ancylostoma duodenale* e *Necator americanus* podem ser estudadas juntas no contexto do amarelão?**

- A. Porque o *Necator americanus* atua como hospedeiro intermediário do *Ancylostoma duodenale*.
- B. Porque possuem ciclos biológicos, modos de vida e ações patológicas muito semelhantes.
- C. Porque ambas as espécies pertencem ao grupo dos platelmintos de corpo achatado.
- D. Porque uma espécie evoluiu diretamente para a outra durante o estágio larval no solo.

**QUESTÃO 02 Qual adaptação anatômica permite que esses vermes se fixem na mucosa do intestino delgado sem serem carregados pelo fluxo de alimentos?**

- A. Uso de ventosas musculares localizadas na região posterior do corpo.
- B. Produção de uma substância adesiva secretada pela cutícula externa.
- C. A forma achatada do corpo que aumenta a superfície de contato com o intestino.
- D. Presença de estruturas bucais cortantes, como dentes ou lâminas.

**QUESTÃO 03 Sobre o dimorfismo sexual observado nos nematódeos causadores do amarelão, o que diferencia fisicamente os machos das fêmeas?**

- A. As fêmeas são geralmente maiores e mais robustas que os machos.
- B. Apenas os machos possuem o tubo digestório completo e cutícula resistente.
- C. Os machos são maiores para proteger as fêmeas durante a migração pulmonar.
- D. As fêmeas apresentam a extremidade posterior curvada para facilitar a locomoção.

**QUESTÃO 04 Qual é a fase do ciclo de vida desses parasitas que efetivamente causa a infecção no ser humano ao entrar em contato com a pele?**

- A. Ovo embrionado.
- B. Larva filarioide.
- C. Larva rabditoide.
- D. Verme adulto.



**QUESTÃO 05** Durante a migração pelo organismo humano, qual é a sequência de órgãos percorrida pela larva desde a entrada até o seu hábitat final?

- A. Sangue → Coração → Cérebro → Medula Espinhal → Intestino Delgado.
- B. Pele → Sangue → Pulmões → Traqueia → Faringe → Intestino Delgado.
- C. Boca → Esôfago → Estômago → Fígado → Intestino Delgado.
- D. Pele → Sistema Linfático → Rins → Bexiga → Intestino Delgado.

**QUESTÃO 06** Por que o amarelão causa sintomas como anemia profunda, palidez e cansaço no indivíduo parasitado?

- A. Devido ao bloqueio total da absorção de água no intestino grosso pelos ovos do parasita.
- B. Devido à espoliação sanguínea causada pela hematofagia do verme e sangramentos na mucosa intestinal.
- C. Pelo fato de os vermes adultos consumirem todo o oxigênio diretamente dos pulmões durante a respiração.
- D. Porque as larvas destroem os glóbulos brancos, impedindo a produção de energia pelo corpo.

**QUESTÃO 07** Um sintoma peculiar mencionado no material, que muitas vezes acompanha a ancilostomose, é a 'geofagia'. O que esse termo significa?

- A. Uma reação alérgica severa que causa manchas amarelas na pele.
- B. O processo de eliminação de ovos do parasita no ambiente.
- C. A incapacidade de caminhar sobre solos úmidos ou contaminados.
- D. O hábito ou desejo de comer terra.

**QUESTÃO 08** Considerando as medidas profiláticas discutidas, qual delas interrompe diretamente a entrada da larva no corpo humano?

- A. Lavar bem os alimentos antes do consumo.
- B. Tratamento medicamentoso dos doentes.
- C. Saneamento básico e tratamento de esgoto.
- D. Uso constante de calçados.

**QUESTÃO 09** Por que a ancilostomose é classificada como uma doença causada por parasitas monoxenos?

- A. Porque o ciclo de vida envolve apenas um único hospedeiro, o ser humano.
- B. Porque apenas uma larva é capaz de causar a doença no indivíduo.
- C. Porque os parasitas infectam apenas um órgão específico, o intestino delgado.
- D. Porque os parasitas não conseguem sobreviver fora do corpo humano.

**QUESTÃO 10** Qual a importância da educação sanitária na prevenção do amarelão, conforme destacado no texto?

- A. Combater a perpetuação da doença causada pelo desconhecimento do mecanismo de transmissão.
- B. Promover a criação de animais que comam as larvas presentes no solo.
- C. Ensinar a população a identificar as larvas filarioides a olho nu no solo.
- D. Informar sobre quais tipos de alimentos contêm os ovos dos parasitas.

### Respostas

1.	2.	3.	4.	5.	6.	7.	8.	9.	10.
B	D	A	B	B	B	D	D	A	A