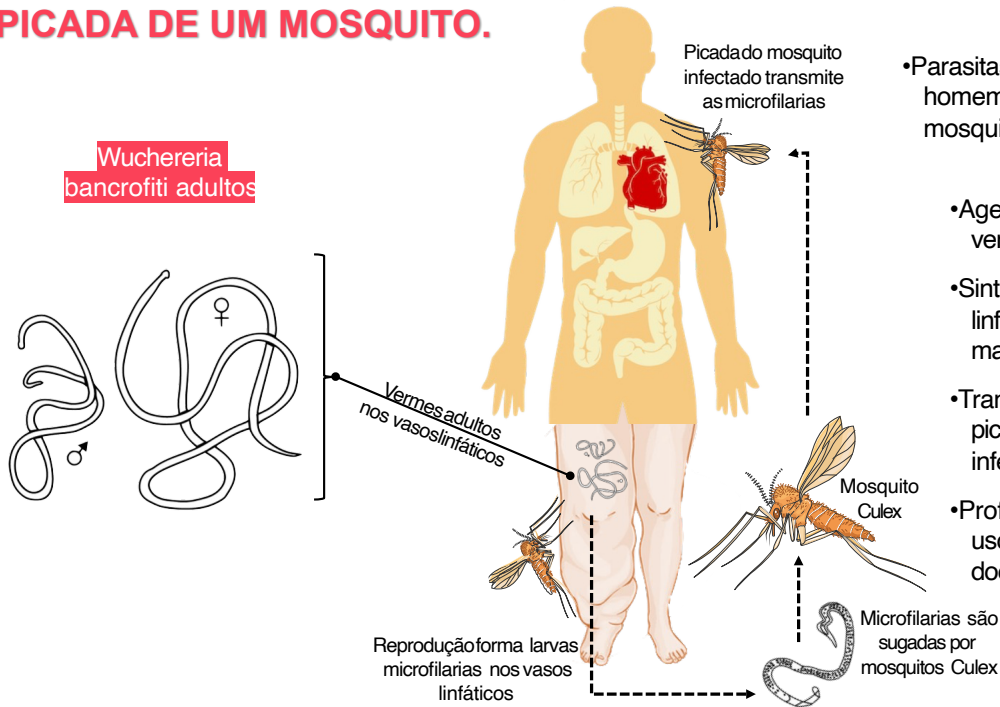


**ZOOLOGIA****ELEFANTÍASE OU FILARIOSE, UMA VERMINOSE TRANSMITIDA PELA PICADA DE UM MOSQUITO.****Wuchereria bancrofti**

- Parasitas heteroxenos (digenéticos). O homem é o hospedeiro definitivo, o mosquito *Culex* intermediário.

**Filariose ou elefantíase**

- Agente etiológico (causador): vermes adultos nos vasos linfáticos.
- Sintomas: obstrução dos vasos linfáticos e inchaço (pernas, braços, mamas, escroto e lábios vaginais).
- Transmissão: por vetor, através da picada do mosquito *Culex* infectado.
- Profilaxia: combate ao mosquito, uso de repelentes tratamento dos doentes.

**QUESTÃO 01 Qual é o agente etiológico da filariose linfática mencionada no material?**

- A. *Ascaris lumbricoides*
- B. *Schistosoma mansoni*
- C. *Culex quinquefasciatus*
- D. *Wuchereria bancrofti*

**QUESTÃO 02 Por que o ser humano é classificado como o hospedeiro definitivo no ciclo da filariose?**

- A. Porque as microfírias circulam no sangue humano por mais tempo.
- B. Porque nele ocorre a reprodução sexuada dos vermes adultos.
- C. Porque é onde as larvas sofrem transformações para se tornarem infectantes.
- D. Porque o ser humano é o único ser vivo que apresenta sintomas da doença.

**QUESTÃO 03 Sobre o dimorfismo sexual da *Wuchereria bancrofti*, qual afirmação é correta?**

- A. O macho é maior que a fêmea para facilitar a cópula nos vasos linfáticos.
- B. A fêmea é significativamente maior que o macho, podendo atingir até 10 cm.
- C. Não existe dimorfismo sexual, pois os vermes são hermafroditas.
- D. O macho e a fêmea possuem o mesmo tamanho, diferenciando-se apenas pela cor.

**QUESTÃO 04 Qual é a forma parasitária que o mosquito transmite ao ser humano durante a picada?**

- A. Ovos embrionados.
- B. Vermes adultos.
- C. Microfírias.
- D. Larvas infectantes.



## EXERCÍCIOS AVALIATIVOS DA AULA

**QUESTÃO 05** A elefantíase, manifestação crônica da filariose, ocorre primariamente devido a qual processo fisiopatológico?

- A. Entupimento das artérias principais, impedindo a chegada de oxigênio.
- B. Infecção generalizada no sangue causada pelas microfilárias.
- C. Destruição muscular direta causada pela alimentação dos vermes.
- D. Obstrução dos vasos linfáticos e dificuldade de drenagem da linfa.

**QUESTÃO 06** Por que a prevenção da filariose não depende exclusivamente de hábitos de higiene individual?

- A. Porque os vermes adultos são resistentes a qualquer tipo de desinfetante doméstico.
- B. Porque a doença é hereditária e não pode ser evitada com limpeza.
- C. Porque a transmissão ocorre por um vetor biológico que independe de condições de saneamento coletivo.
- D. Porque o parasita entra no organismo através da ingestão de água contaminada.

**QUESTÃO 07** Quais são as principais medidas profiláticas para combater a propagação da filariose em uma comunidade?

- A. Combate ao mosquito vetor, saneamento básico e tratamento dos doentes.
- B. Isolamento total dos pacientes em hospitais especializados.
- C. Uso de calçados e fervura da água de consumo.
- D. Vacinação em massa e esterilização de alimentos crus.

**QUESTÃO 08** Onde o mosquito *Culex quinquefasciatus* costuma se proliferar, de acordo com o texto?

- A. Reservatórios de água potável devidamente tampados.
- B. Água limpa e cristalina acumulada em pneus e vasos de plantas.
- C. Locais com água parada ou pouco movimento e rica em matéria orgânica, como valas e esgoto.
- D. Interior de matas fechadas e áreas de preservação ambiental.

**QUESTÃO 09** Qual termo técnico é utilizado para descrever o inchaço persistente causado pela má drenagem linfática?

- A. Hidrocele.
- B. Linfedema.
- C. Hematoma.
- D. Gangrena.

**QUESTÃO 10** O que acontece com as microfilárias após serem ingeridas por uma fêmea de mosquito *Culex*?

- A. Elas morrem imediatamente devido aos sucos digestivos do inseto.
- B. Elas se desenvolvem e transformam-se em larvas infectantes dentro do inseto.
- C. Elas se reproduzem sexuadamente no estômago do mosquito.
- D. Elas permanecem inalteradas até serem devolvidas ao sangue humano.

### Respostas

1.	2.	3.	4.	5.	6.	7.	8.	9.	10.
D	B	B	D	D	C	A	C	B	B