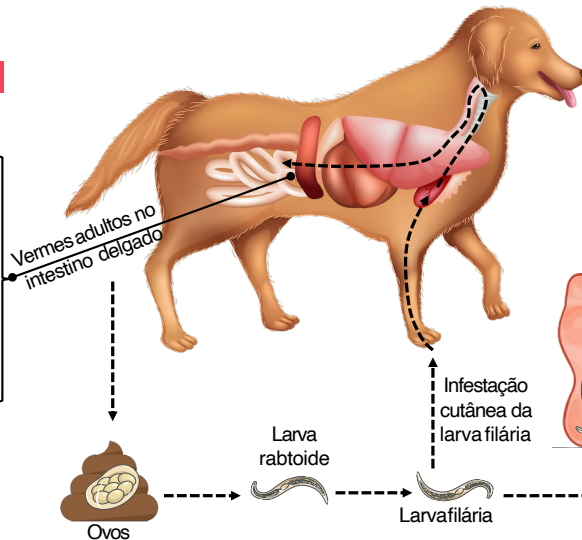


ZOOLOGIA**CACHORROS NÃO DEVEM SER LEVADOS PARA PASSEAR NA PRAIA** Pois podem ficar doentes e deixar humanos doentes.**Ancylostoma
brasiliensis****Bicho geográfico (dermatite serpiginosa)**

- Agente etiológico (causador): larvas filárias na pele humana.

- Sintomas: inflamação na pele deixando marcas por onde a larva passa ("mapas").



- Transmissão: ativa pela penetração cutânea da larva filária em humanos.

- Profilaxia: não permitir que cachorros e gatos frequentem praias e praças.



QUESTÃO 01 Qual é o agente etiológico responsável pelo quadro clínico conhecido como bicho geográfico ou dermatite serpiginosa?

- A. *Ancylostoma duodenale*
- B. *Ancylostoma braziliense*
- C. Larva rabtoide
- D. *Ascaris lumbricoides*

QUESTÃO 02 No ciclo de vida do *Ancylostoma braziliense*, qual é o estágio larval que possui a capacidade de penetrar ativamente na pele do hospedeiro?

- A. Verme adulto
- B. Ovo embrionado
- C. Larva rabtoide
- D. Larva filária

QUESTÃO 03 Por que o homem é um hospedeiro acidental no ciclo do bicho geográfico?

- A. Porque a larva penetra na pele humana, mas não consegue completar seu desenvolvimento adulto.
- B. Porque o parasito morre imediatamente após tocar a superfície da pele humana.
- C. Porque o sistema imunológico humano impede totalmente a entrada de qualquer larva de origem animal.
- D. Porque a transmissão ocorre apenas através do consumo acidental de carne de cão contaminada.

QUESTÃO 04 Quais condições ambientais são ideais para que os ovos de *Ancylostoma braziliense* eclodam e as larvas sobrevivam na areia?

- A. Água do mar com alta salinidade e fluxo constante de marés.
- B. Ambientes secos, frios e com alta incidência de radiação solar direta.
- C. Alta umidade, temperaturas quentes e presença de matéria orgânica.
- D. Solo argiloso compacto e ausência total de água.



QUESTÃO 05 Além dos pés, quais outras partes do corpo podem ser afetadas pela larva migrans cutânea, conforme o material?

- A. Apenas as mãos e os pés, devido à espessura da pele nessas regiões.
- B. Exclusivamente o couro cabeludo através do contato com bonés sujos.
- C. Qualquer região que toque o solo contaminado, incluindo nádegas, pernas e rosto.
- D. Apenas órgãos internos, como o pulmão, após a inalação de poeira.

QUESTÃO 06 O termo 'dermatite serpiginosa' refere-se a qual característica da doença?

- A. Ao aspecto sinuoso e em forma de serpente dos trajetos deixados pela larva na pele.
- B. Ao fato de o parasita ser transmitido por picadas de serpentes marinhas.
- C. À cor esverdeada que a pele adquire devido à presença de toxinas do verme.
- D. À presença de escamas semelhantes às de répteis na região da infecção.

QUESTÃO 07 Qual é a medida profilática que visa interromper o ciclo do parasito diretamente na fonte de contaminação ambiental?

- A. Manter o acompanhamento veterinário e a vermifugação adequada de cães e gatos.
- B. Aplicar repelentes de insetos na pele antes de ir à praia.
- C. Tomar antibióticos preventivamente após um dia de lazer em parques.
- D. Usar calçados fechados ao caminhar em qualquer superfície cimentada.

QUESTÃO 08 Qual sintoma é frequentemente relatado pelos pacientes e tende a se intensificar durante o período noturno?

- A. Coceira (prurido) intensa na região das lesões.
- B. Febre alta acompanhada de calafrios persistentes.
- C. Perda total da sensibilidade tátil na área afetada.
- D. Tosse seca e dificuldade respiratória súbita.

QUESTÃO 09 O material afirma que levar cachorros à praia é uma questão de responsabilidade sanitária. Qual o risco para o próprio animal ao frequentar esses locais?

- A. A areia da praia causa cegueira imediata em animais domésticos.
- B. O cachorro pode se reinfetar continuamente, mantendo o ciclo do parasito ativo em seu organismo.
- C. Cães desenvolvem bicho geográfico na pele exatamente como os humanos.
- D. O sal marinho impede que os vermífugos administrados funcionem.

QUESTÃO 10 Qual a principal diferença anatômica/funcional entre os ancilostomídeos mencionada para justificar suas lesões nos hospedeiros?

- A. Um exoesqueleto rígido que protege a larva contra o sistema imune humano.
- B. Estruturas bucais adaptadas para fixação na mucosa e ingestão de sangue e tecidos.
- C. Presença de cílios vibráteis que permitem a locomoção rápida no sangue.
- D. Capacidade de realizar fotossíntese quando expostos à luz solar na areia.

Respostas

1.	2.	3.	4.	5.	6.	7.	8.	9.	10.
B	D	A	C	C	A	A	A	B	B