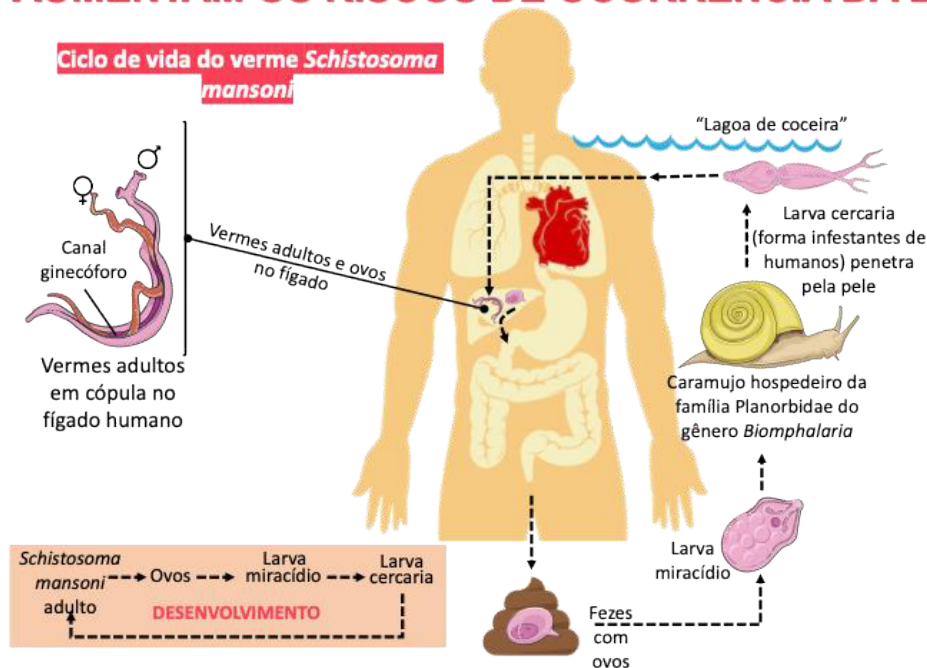




ZOOLOGIA

ESQUISTOSSOMOSE, CARAMUJO E FALTA DE SANEAMENTO AUMENTAM OS RISCOS DE OCORRÊNCIA DA DOENÇA



Schistosoma mansoni

- Parasita heteroxeno (digenético). Homem é o hospedeiro definitivo e o caramujo o hospedeiro intermediário.

Esquistossomose

- Agente etiológico (causador): verme adulto no fígado.
- Sintomas: problemas hepáticos e inchaço abdominal (ascite).
- Transmissão ativa por penetração cutânea da larva cercária (forma infestante).
- Profilaxia: não nadar em lagoas com caramujo e contaminadas com esgoto e sanitário.



QUESTÃO 01 Qual é a classificação biológica do agente etiológico da esquistossomose mansônica mencionada no material?

- A. Molusco gastrópode
- B. Platelmino trematódeo
- C. Nematódeo cilíndrico
- D. Platelmino cestoda

QUESTÃO 02 No ciclo de vida do *Schistosoma mansoni*, qual papel o ser humano desempenha?

- A. Reservatório acidental
- B. Vetor mecânico
- C. Hospedeiro definitivo
- D. Hospedeiro intermediário

QUESTÃO 03 Qual forma larval é especificamente responsável por buscar e infectar o caramujo do gênero *Biomphalaria*?

- A. Cercária
- B. Ovo
- C. Verme adulto
- D. Miracídio

QUESTÃO 04 Por que certas coleções de água são popularmente chamadas de "lagoas de cocieira"?

- A. Por causa da presença de substâncias tóxicas liberadas pelos caramujos
- B. Devido à picada de insetos que vivem em águas paradas
- C. Pela irritação causada pelo contato direto com as fezes contaminadas
- D. Devido à penetração ativa das cercárias pela pele humana



EXERCÍCIOS AVALIATIVOS DA AULA

QUESTÃO 05 Sobre a localização do parasita no corpo humano, onde os vermes adultos habitam preferencialmente?

- A. Vasos sanguíneos do sistema porta-hepático
- B. Lúmen do intestino delgado
- C. Músculos estriados esqueléticos
- D. Tecido pulmonar e brônquios

QUESTÃO 06 De acordo com o material, qual é a medida profilática mais eficaz e estrutural para combater a esquistossomose?

- A. Investimento em saneamento básico
- B. Fervura obrigatória da água para consumo
- C. Vacinação em massa da população em áreas endêmicas
- D. Extermínio total dos caramujos da região

QUESTÃO 07 A manifestação clínica conhecida como "barriga-d'água" é tecnicamente chamada de ascite. Qual a sua causa principal na doença?

- A. Acúmulo de líquido na cavidade abdominal devido a problemas hepáticos
- B. Inchaço provocado pela ingestão excessiva de água contaminada
- C. Presença física de milhares de vermes adultos dentro do estômago
- D. Multiplicação descontrolada de caramujos dentro do organismo

QUESTÃO 08 O *Schistosoma mansoni* é classificado como um parasita heteroxeno (ou digenético) porque:

- A. É capaz de sobreviver tanto em água doce quanto em água salgada
- B. Possui sexos separados que realizam cópula no fígado
- C. Pode infectar tanto humanos quanto outros mamíferos domésticos
- D. Requer dois hospedeiros de espécies diferentes para completar seu ciclo

QUESTÃO 09 Qual é a recomendação biológica em relação ao controle de caramujos em áreas endêmicas?

- A. Deve ser uma medida complementar e planejada para evitar impacto ecológico
- B. Deve-se introduzir espécies predadoras de outros continentes
- C. Os caramujos devem ser coletados e utilizados na alimentação humana
- D. É a única forma eficaz de erradicar a doença permanentemente

QUESTÃO 10 Se uma pessoa ingerir água contendo cercárias, ela desenvolverá esquistossomose conforme a via clássica?

- A. Não, pois o miracídio é a única larva que sobrevive à ingestão
- B. Sim, pois a larva sobrevive ao ácido gástrico e penetra no estômago
- C. Sim, desde que a água também contenha pequenos caramujos
- D. Não, pois a infecção ocorre classicamente pela penetração cutânea

Respostas

1.	2.	3.	4.	5.	6.	7.	8.	9.	10.
B	C	D	D	A	A	A	D	A	D