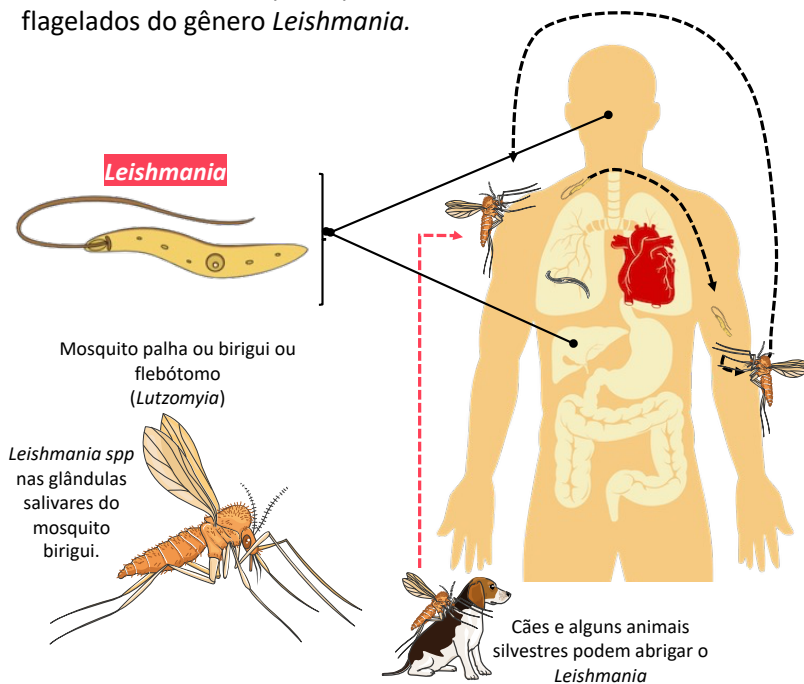


**PROTISTAS - PROTOZOÁRIOS****PROTOZOOSSES: LEISHMANIOSES**

Parasitoses causadas pelos protozoários flagelados do gênero *Leishmania*.

**Leishmania**

- Parasita heteroxeno (digenético). Homem ou cão são os hospedeiros definitivos e o mosquito birigui o intermediário.

**Leishmaniose tegumentar americana ou úlcera-de-Bauru**

- Agente etiológico (causador): *Leishmania brasiliensis*
- Sintomas: feridas na pele e mucosas do nariz, boca e faringe.

**Leishmaniose visceral ou calazar**

- Agente etiológico (causador): *Leishmania chagasi (Leishmania denovani)*.
- Sintomas: lesões no baço, fígado e medula óssea, causado inchaço no baço, anemia e redução no número de plaquetas.
- Transmissão: por vetor, através da picada do mosquito birigui.
- Profilaxia: combate ao inseto vetor, eliminação dos cães de rua infectados.



**Questão 01 Com base na classificação biológica apresentada no infográfico, a leishmaniose é categorizada como uma:**

- A. Bacteriose
- B. Protozoose
- C. Virose
- D. Helmintíase

**Questão 02 O parasito *Leishmania* é descrito como heteroxeno ou digenético. O que essa terminologia indica sobre o seu ciclo de vida?**

- A. O ciclo de vida independe da participação de insetos vetores para a transmissão.
- B. A reprodução do parasito ocorre exclusivamente no meio ambiente, sem necessidade de hospedeiros.
- C. O parasito completa todo o seu desenvolvimento em apenas um único hospedeiro.
- D. O ciclo envolve obrigatoriamente dois ou mais hospedeiros de espécies diferentes.

**Questão 03 Qual é a principal via de transmissão da leishmaniose para os seres humanos, conforme detalhado na narrativa?**

- A. Picada do inseto vetor infectado durante o repasto sanguíneo.
- B. Inalação de poeira contendo formas resistentes do parasito.
- C. Contato direto com as secreções das feridas de uma pessoa doente.
- D. Ingestão de água ou alimentos contaminados por cistos do protozoário.

**Questão 04 A Leishmaniose Tegumentar Americana, também conhecida como úlcera-de-Bauru, caracteriza-se principalmente por:**

- A. Comprometimento sistêmico grave com inchaço do baço e do fígado.
- B. Feridas ulceradas na pele e lesões em mucosas do nariz e da boca.
- C. Danos exclusivos aos órgãos do sistema digestório, como o estômago.
- D. Inflamação das meninges e comprometimento do sistema nervoso central.



## EXERCÍCIOS AVALIATIVOS DA AULA

**Questão 05** No contexto da Leishmaniose Visceral (calazar), qual é a razão biológica para a ocorrência de anemia e redução de plaquetas no paciente?

- A. A presença do parasito impede a absorção de ferro no intestino delgado.
- B. As feridas na pele causam hemorragias externas constantes que levam à anemia.
- C. O protozoário consome diretamente as hemácias na corrente sanguínea para se alimentar.
- D. O parasito atinge e compromete a medula óssea, local de produção das células sanguíneas.

**Questão 06** Qual é a importância epidemiológica dos cães no ciclo de transmissão da leishmaniose em áreas urbanas?

- A. Transmitem a doença diretamente para os humanos através de lambidas ou mordidas.
- B. Atuam como vetores mecânicos, transportando o protozoário em seus pelos.
- C. Atuam como reservatórios domésticos, mantendo o parasito circulando no ambiente.
- D. São os únicos hospedeiros onde ocorre a reprodução sexuada do protozoário.

**Questão 07** Dentre as medidas de profilaxia citadas, qual delas visa o controle ambiental para reduzir a proliferação do vetor?

- A. Vacinação em massa de toda a população humana residente em áreas endêmicas.
- B. Limpeza de quintais e eliminação de matéria orgânica acumulada.
- C. Tratamento de água e esgoto para eliminar formas císticas.
- D. Uso de antibióticos para prevenir a infecção após a picada do mosquito.

**Questão 08** O agente etiológico responsável pela Leishmaniose Visceral no Brasil é identificado cientificamente como:

- A. *Leishmania chagasi*
- B. *Lutzomyia longipalpis*
- C. *Leishmania brasiliensis*
- D. *Trypanosoma cruzi*

Respostas

1.	2.	3.	4.	5.	6.	7.	8.	9.	10.
B	D	A	B	D	C	B	A		